



Information Übertritt Kindergarten - Schule



Schule Seengen

Lehrplan 21 ab Sj 20/21





Schule Seengen





Schule Seengen



Agenda

- Schulorganisation
- Zahlen – Fakten – Bilder
- Ergänzende Angebote – Fokus KMS
- Lernen im ersten Schuljahr
- 1. Klasse
- Einschulungsklasse
- Ablauf Einschulungsprozess
- Schulpsychologischer Dienst

- Fragen
- Info an Klassentischen

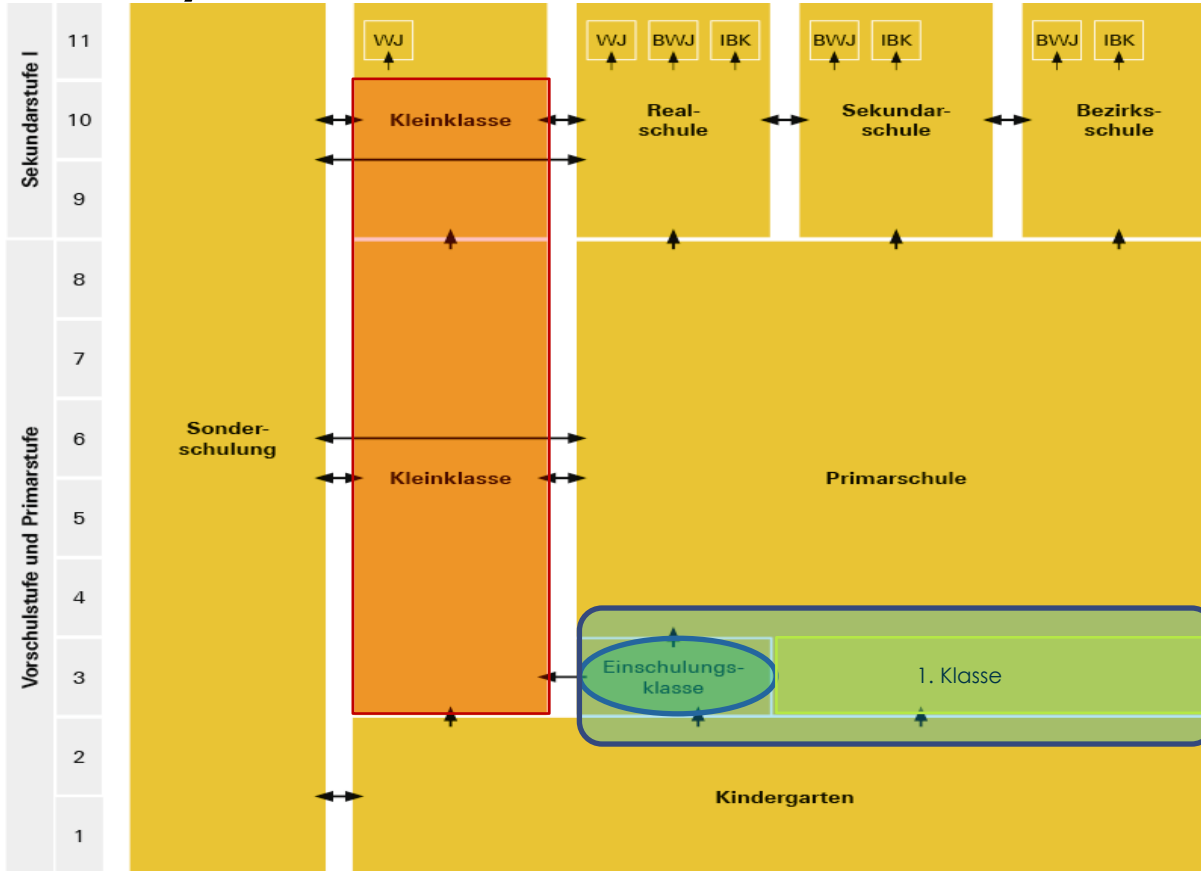




Schule Seengen

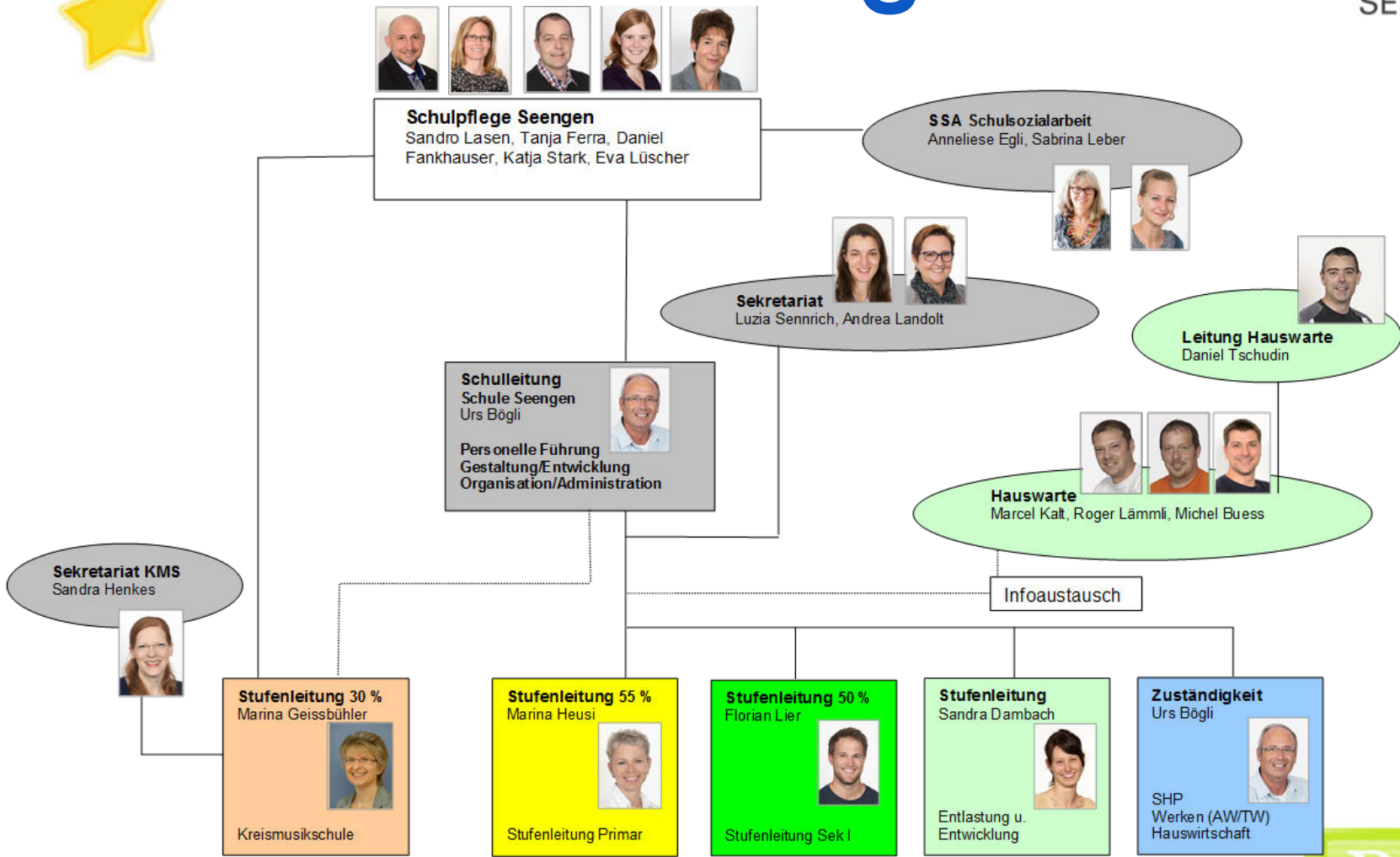


Schulsystem Volksschule





Schule Seengen





Schule Seengen



System 6:3

Rhythmisierung in Seengen:
3 Unterstufe – 3 Mittelstufe – 3 Oberstufe

Bei jedem Stufenwechsel wird die Klasse neu zusammengestellt.
(Schulleitung und Klassenlehrpersonen)





Schule Seengen



Zahlen und Fakten SJ 19/20

Schüler und Schülerinnen

Kiga/Prim/EK	18 Klassen	371 Schüler
Sek I	16 Klassen	271 Schüler
Total	34 Klassen	642 Schüler





Schule Seengen



Zahlen und Fakten Schuljahr 19/20

Personal

- 21 Vollzeitlehrpersonen
- 43 Teilzeitlehrpersonen, davon 2 „Springer“
- 7 Schulische HeilpädagogInnen
- 5 SchulpflegerInnen
- 1 Gesamtschulleiter
- 2 StufenleiterInnen
- 2 Sekretärinnen
- 2 SchulsozialarbeiterInnen
- 5 Hauswarte (4)/Lehrlinge (1)

- **88 Angestellte**



Schule Seengen

Infrastruktur – 4 Kindergärten





Schule Seengen



Infrastruktur – 6 Schulhäuser





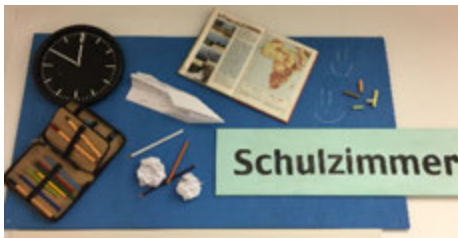
Schule Seengen



Tagesstrukturen



Lernort Pavillon





Schule Seengen



Tagesstrukturen

Betreuter Mittagstisch





Schule Seengen



Sport

Schulsport (ab grossem Kindergarten)



Herzlich willkommen

Da ist Musik drin!

**Wer Musik macht hat
mehr vom Leben!**



Kinder wollen musizieren



... gemeinsam lernen ...



... vorspielen ...



... Musik erleben ...



... bewundert werden ...



... erfolgreich sein ...



Instrumentenvorstellung



Schnuppern und schenken

Anmeldung Schnupper-Abo Für Kinder, Jugendliche, Erwachsene und Auswärtige

Ort reichen die üblichen Infoangebote nicht aus, um sich über die richtige Instrumentenauswahl sicher zu sein. Die Kreis Musikschule Seengen bietet jedoch kostenlose Schnupper-Abos zu 3 oder 5 Lektionen an, um sich in Ausnahmesituationen möglich. Die Schul-

Geschenkgutschein

Für Musikunterricht

Beschenkte/r

Yannik Muster

Gutschein Nr.

20171127

Betrag

Fr. 100.--

Geschenkt von

Oma und Opa

Datum

27.11.2017

Unterschrift

Person vereinbart werden, ob passende

Ein passendes Instrument zum Oben besorgt bezogen werden; sprechen Sie sich bitte ab).

Der Musikschulleitung eingetroffen sein.

einbart.

bis 48 Stunden vor der Lektion zu erfolgen.

bis 3 Monaten gehalten werden.

Abgabe der Lektionen verantwortlich.

ist innerhalb 30 Tagen zahlbar. Angetragene

Stunden der Einstieg in den regulären Unterricht

Kreis Musikschule Seengen.

-----><-----

Name

Ort

PLZ

Telefon

Person

pro Lektion (bitte ankreuzen):

1. Schulstufen (KIGA/Primar/OS)

35.00 / 25 Minuten

2. Sekundarstufe (Lehrlinge/Kantonsschülerinnen)

50.00 / 25 Minuten

3. Erwachsene und Auswärtige

65.00 / 25 Minuten

Schrift Erziehungsberechtigte

Alleine und mit anderen



Musik ist wichtig !



- Musik stärkt das Selbstvertrauen
- Musik ist Persönlichkeitsbildung
- Musik schult das Körperbewusstsein
- Musik ist kreativ und macht Spass
- Musik fördert die Sozialkompetenzen
- Musik fördert die Konzentration
- Musik steigert die Lernbereitschaft
- Musik vermittelt Lebensfreude
- Musik schafft Lebenssinn

Musik ist wichtig !



Infos und Anmeldung

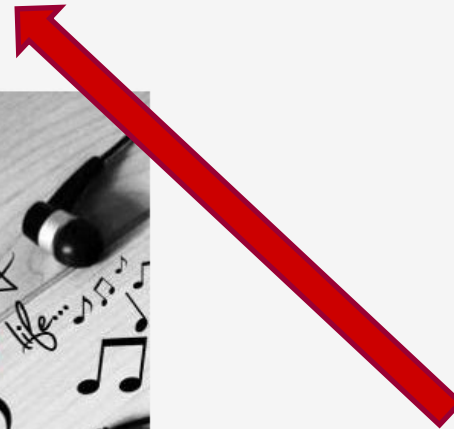


MUSIKSCHULE

- › Ziele der Musikschule
- › Kontakt
- › Fächerangebot
- › Anmeldung
- › Infos aus der KMS
- › Finanzierung
- › Termine
- › Presse & Bilder
- › Links
- › Offene Stellen

Suchen ...

Da ist Musik drin!



Fragen





Schule Seengen



**Aussagen von Kindern aus dem Kindergarten
über die Schule**



Aufgaben EK und 1. Klasse

Vermitteln der Grundlagen der elementaren Kulturtechniken:
Schreiben, Lesen, Rechnen

Sinn für gemeinschaftliches Arbeiten erweitern

Entfaltung der Persönlichkeit fördern

Bewegungs- und Spielfreude, Neugier und Interesse an
Neuem erhalten, befriedigen, fördern.





Schule Seengen



Lernen in der ersten Klasse

Kinder erleben ihre Mitwelt nicht nach Schulfächern sondern ganzheitlich.

In den Unterrichtsthemen werden darum Lernziele und Inhalte aus verschiedenen Fächern – Deutsch, Mathematik, Natur-Mensch-Gesellschaft, Bildnerisches Gestalten, Technisches und Textiles Gestalten und Musik – verknüpft.

Der Unterricht orientiert sich hauptsächlich an Themen aus dem aktuellen Erfahrungs- und Erlebnisbereich der Kinder.





Schule Seengen



Lernen in der ersten Klasse

Möglicher Stundenplan

Tag	MO		DI		MI		DO		FR	
Lektion	A	B	A	B	A	B	A	B	A	B
08.20 - 09.05	X	X	X	X	X	X	MuG	X	X	X
09.10 - 09.55	X	X	X	X	X	X	X	X	BS	BS
10.15 - 11.00	X	X	X	X	BS	BS	X	X	X	X
11.05 - 11.50	X	X	BS	BS	X	X	X	MuG	X	X
11.55 - 13.15										
13.20 - 14.05	X		X					X		
14.10 - 14.55	X	X	X					X		
15.10 - 15.55		X								





Schule Seengen



Aargauer Lehrplan

Einführung im Schuljahr 20/21

Studentafel:

Deutsch, Mathematik, Natur-Mensch-Gesellschaft je 5L

Bildnerisches Gestalten, Musik, Technisch & Textiles
Gestalten je 2L

Bewegung & Sport 3L

Kompetenzorientierung





Schule Seengen



Lernen in der ersten Klasse





Schule Seengen



Lernen in der ersten Klasse





Schule Seengen



Lernen in der Einschulungsklasse





Schule Seengen



Lernen in der Einschulungsklasse





Schule Seengen



Lernen in der Einschulungsklasse





Schule Seengen



Ergänzende Angebote

Schulsozialarbeit

Anneliese Egli / Sabrina Leber

Eine unabhängige Beratungsstelle
der Schule Seengen.

Ort:

Schillinghaus

Bürozeiten:

Mo/Di/Mi/Do 8:15 - 12:00

13:00 - 17:00





Schule Seengen



Ergänzende Angebote

In der Schule:

Logo - Lega

Beobachtung der Eltern und/oder Kindergärtnerin – Kontaktaufnahme mit Logopädin – Abklärung bezüglich Notwendigkeit einer Therapie.

DaZ

Für Kinder, deren Muttersprache nicht Deutsch ist.

Extern:

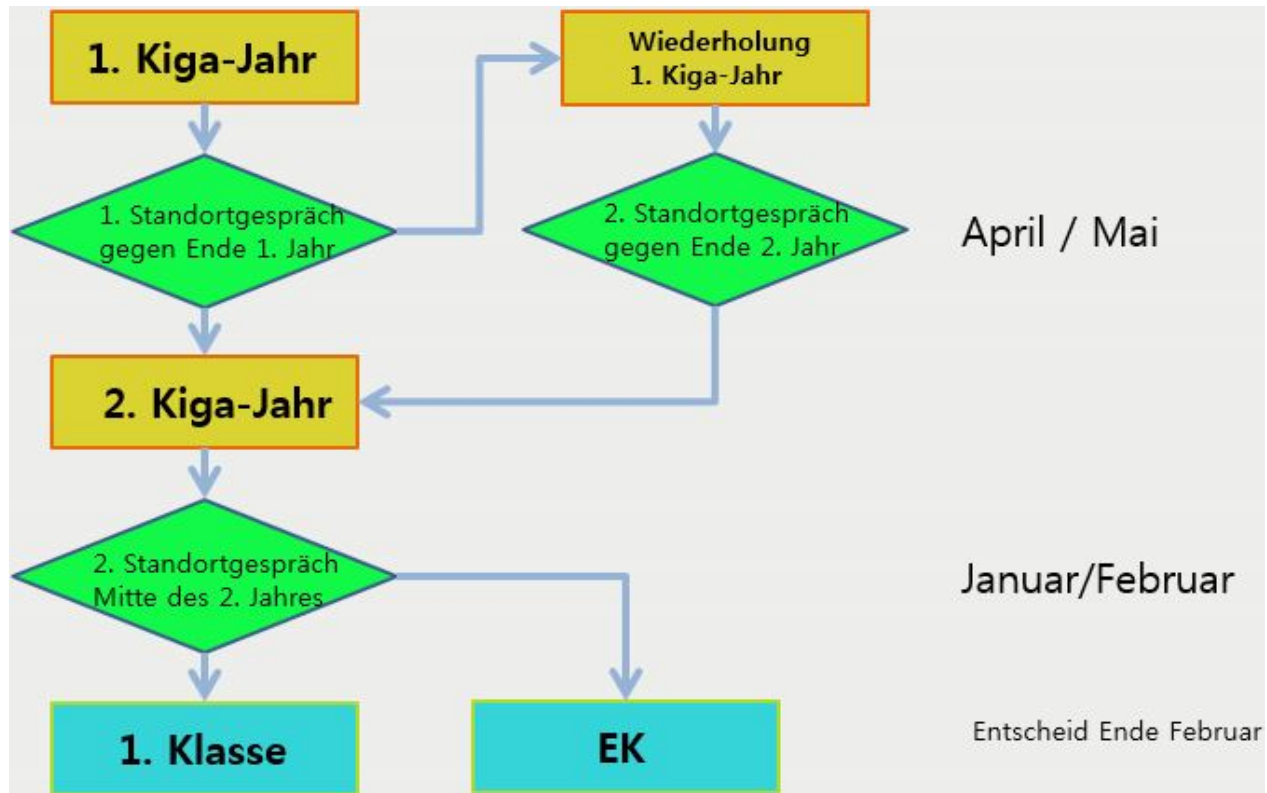
Dyskalkulie

Therapiemöglichkeiten für diese Rechenschwäche sind vorhanden, müssen aber privat bezahlt werden





Ablauf Entscheidungsprozess





Schule Seengen



Entscheidungshilfen

- Beurteilungsbogen
- Einschulungsberatung (KLP, SPD, SL)
- Einschulungsgespräch Kindergärtnerinnen mit den Eltern
- Beratung - Abklärung SPD
- Entscheidungsgespräch – gemeinsamer Entscheid
- Keine Einigung zwischen Eltern und Kindergärtnerinnen



Entscheid der Schulpflege





Der Schulpsychologische Dienst

**Fabienne Candrian, Schulpsychologin
SPD Aarau, Aussenstelle Lenzburg**

November 2019

Ihr Team SPD-Lenzburg: Wer sind wir?



Reinhardt Staudenmann,
100%



Gisela Jenzer,
60%



Floriana Dervisi,
40%



Flurina Deragisch,
80%



Sabrina Özkan,
60%



Ursula Burkart
Sekretariat, 60%

Der Schulpsychologische Dienst

Was sind wir?

- Kantonale Beratungsstelle für Kinder und Jugendliche sowie für deren Familie und schulischen Bezugspersonen
- Ab Kindergarten bis Ende Schulzeit

Der Schulpsychologische Dienst

Was bieten wir an?

- **Beratung und Begleitung**

Beispiele:

- Eltern: Erziehungsfragen, Ängstlichkeit, Wut, Medienkonsum
- Jugendliche und Kinder: Unsicherheit, Belastungen, Umgang mit Gleichaltrigen, Identitätsentwicklung
- Zusammenarbeit mit Fachpersonen (Expertenrunde)

Der Schulpsychologische Dienst

Was bieten wir an?

- **Abklärungen**

Beispiele:

- Besteht eine Unterforderung / Überforderung?
- Was sind die Stärken des Kindes? Wo und wie kann das Kind in seiner Entwicklung unterstützt werden? Wie lernt das Kind am besten?

Der Schulpsychologische Dienst

Was bieten wir an?

- **Abklärung Sonderschulbedarf**

Beispiele:

sensorisch, körperlich, Sprache, Denken, Autismus

Der Schulpsychologische Dienst

Wie läuft eine Abklärung oder Beratung ab?

- Erstgespräch mit den Eltern (und dem Kind / Jugendlichen)
- Bei Bedarf Einzeltermine mit dem Kind / Jugendlichen
- Bei Bedarf Schulbesuch
- Auswertungs- /Beratungsgespräch mit Eltern und Lehrpersonen

Der Schulpsychologische Dienst

Wie kommt man zu uns?

- Eltern: telefonisch oder schriftlich
- Lehrpersonen: schriftlich (Unterschrift der Eltern)
- Jugendliche ab 14 Jahren: telefonisch oder schriftlich

Der Schulpsychologische Dienst

- Unsere Angebote sind kostenlos
- Wir stehen unter der Schweigepflicht
- Unsere Angebote sind freiwillig

SPD und Übertrittsberatung

Wir unterstützen die Kindergartenlehrperson und die Eltern bei der Entscheidungsfindung

- Eltern und Kindergartenlehrperson sind sich uneinig
- Eltern und Kindergartenlehrperson sind unsicher

SPD und Übertrittsberatung

- Schritt 1: Beratung der Kindergartenlehrperson in einer Gesprächsrunde mit der Schulleitung. Kinder werden anonymisiert vorgestellt.
- Schritt 2: Gemeinsame Entscheidung, ob eine individuelle Einschulungsberatung sinnvoll ist.

Die Eltern können sich bei Unsicherheiten oder Fragen direkt an den SPD wenden.

Die Regionalstelle Aarau

Gerne können Sie uns bei Fragen kontaktieren.

Schulpsychologischer Dienst
Regionalstelle Aarau, Aussenstelle Lenzburg
Poststrasse 4
5600 Lenzburg

Anmeldung / Auskünfte:

Tel.: 062 835 40 00

E-Mail: spd.aarau@ag.ch

www.ag.ch/schulpsychologie





Schule Seengen





Schule Seengen

Wir wünschen Ihrem Kind und Ihnen viel Freude im neuen Lebensabschnitt!

